

起動すると「ようこそ」画面がでますので、これは閉じます



最初の画面は閉じます

ホームページ・ビルダー16  
ファイル(E) 表示(V) サイト(S) アクセス向上(U) ブログ(B) ツール(I) ヘルプ(H)

新規作成 デザイン変更 上書き保存 サイトの確認 サイトの公開 アクセス解析 アクセス向上

サイトを開く ページを開く ブログ記事の作成

標準

ヘルプガイド  
ホームページ・ビルダーヘルプ(目次)  
よくある質問  
ホームページ・ビルダーへようこそ  
新機能・既存機能の紹介  
ガイドマップの使い方  
困ったときは(知りたい情報)  
旧バージョンをお使いの方へ

完了

**新機能・既存機能の紹介**

ホームページ・ビルダーには、ホームページ作成の初心者の方からエキスパートの方まで、簡単に使いこなせる便利な素材や機能が多数用意されています。ここでは、ホームページ・ビルダー16の新機能と代表的な機能を紹介します。各機能の見出しをクリックすると、説明のトピックが表示されます。

**ホームページ・ビルダー 16の新機能**

- 画面デザイン、収録素材の刷新、フォント4書体追加
- かんたんホームページデビュー
- フルCSSスマートフォンプレート
- ソーシャルネットワーク関係
- ホームページ・ビルダーサービス連携(注1)

編集スタイル: スタンダード

教科書と同じようにホームページ・ビルダーの画面を設定します。

まず、ツールバーを出しましょう。

①ツールバーの空白部分(矢印の部分)を右クリックします。

ホームページ・ビルダー-16

ファイル(E) 表示(V) サイト(S) アクセス向上(U) ブログ(B) ツール(I) ヘルプ(H)

新規作成 デザイン変更 上書き保存 サイトの確認 サイトの公開 アクセス解析 アクセス向上

サイトを開く ページを開く ブログ記事の作成

標準 B I S A+ A- A\* A/

教科書と同じようにホームページ・ビルダーの画面を設定します。

まず、ツールバーを出しましょう。

②このように、「表」までのツールバーと「スタイル クラス」のツールバーを表示します。

③教科書45ページ～46ページのようにツールバーを移動します。

標準(L)  
編集(E)  
書式(E)  
ズーム(Z)  
表示(V)  
挿入(I)  
表(I)  
フレーム(R)  
URL(U)  
入力部品(O)  
スタイル クラス(S)  
どこでも配置パレット(Y)  
かんたんナビ・ツールバー  
ユーザー定義の設定(C)...

ヘルプ

新機能・既存機能の紹介

ホームページ・ビルダー-16の新機能

- 画面デザイン、収録素材の刷新、フォント4書体追加
- かんたんホームページデビュー
- フルCSSスマートフォンプレート
- ソーシャルネットワーク連携

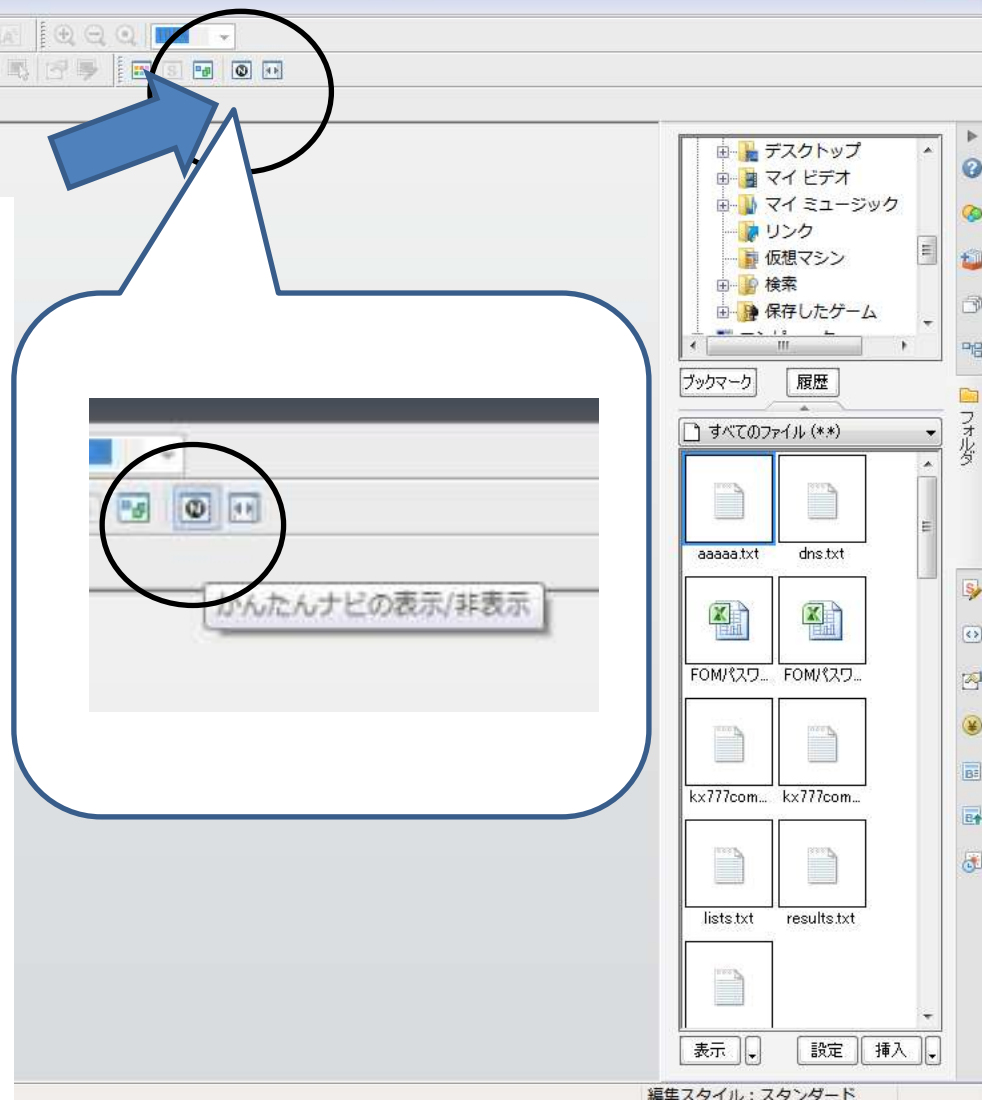
編集スタイル：スタンダード

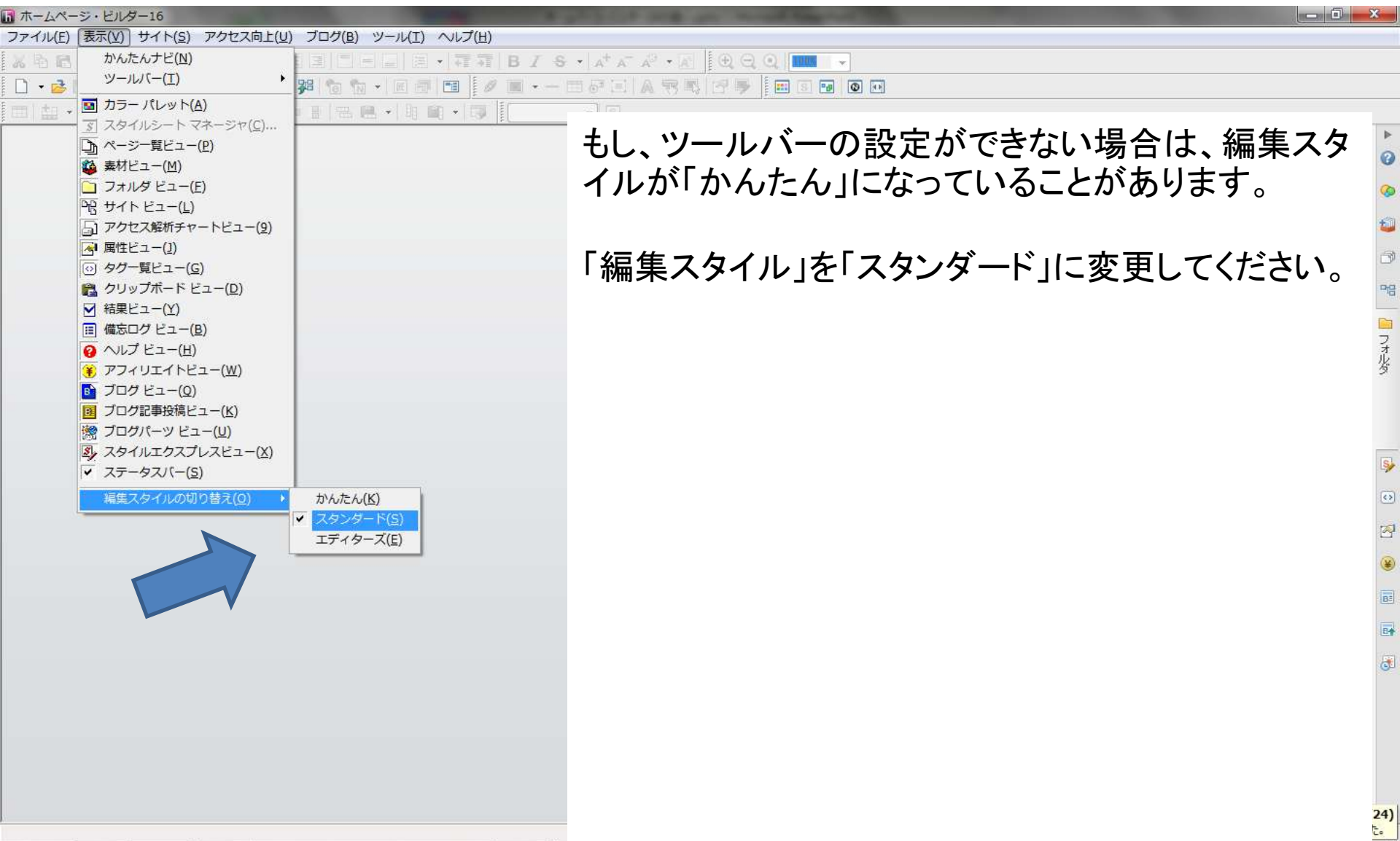
教科書と同じようにホームページ・ビルダーの画面を設定します。

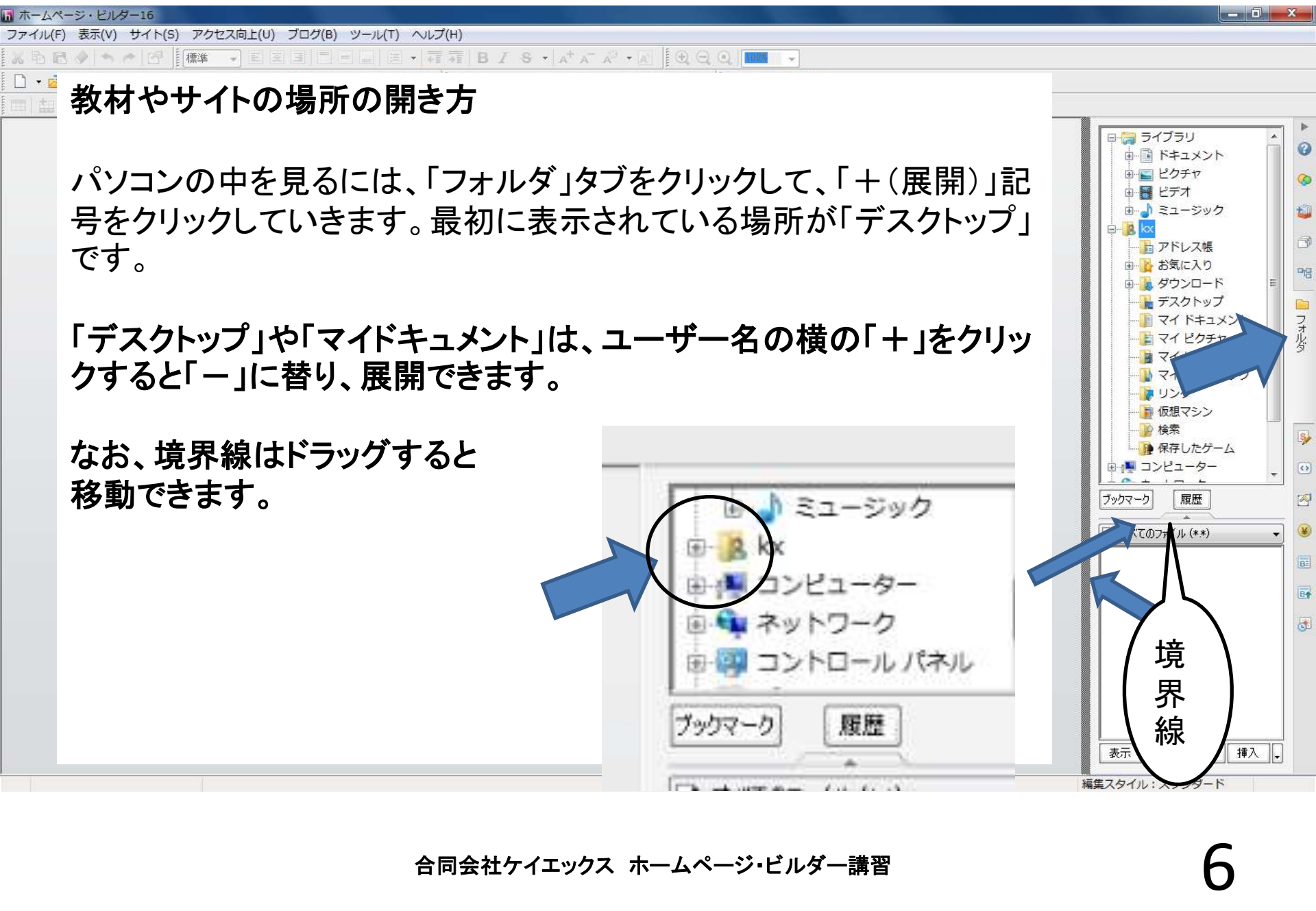
まず、ツールバーを出しましょう。

③教科書45ページ～46ページのようにツールバーを移動します。

④教科書46ページのように「かんたんナビバー」を非表示にします。







## 教材やサイトの場所の開き方

パソコンの中を見るには、「フォルダ」タブをクリックして、「+ (展開)」記号をクリックしていきます。最初に表示されている場所が「デスクトップ」です。

「デスクトップ」や「マイドキュメント」は、ユーザー名の横の「+」をクリックすると「-」に替り、展開できます。

なお、境界線はドラッグすると移動できます。